

VSS3P0400

MCCB タイプ発電機電圧選択スイッチ

Y-Y 結線: 定格電流 200Amp

Y-YY 結線: 定格電流 400Amp

特許番号: 台湾 新型第 M366752 号

米国 8,089,252 B2

中国 ZL 2009 2 0145722. 0



VSS3P0400
www.kutai.com.tw

特長

- 特許取得のデザイン
- 高定格限界短絡遮断容量及び過電流保護装置(OCPD)
- 機械連鎖装置によってダブル入力を防止します
- 単チップ形を作る絶縁のハンドルで手動切替を行います
- 差込式接続器(Plug-in Connector)で簡単に制御回路を接続します

VSS 定格電流及び定格遮断容量表

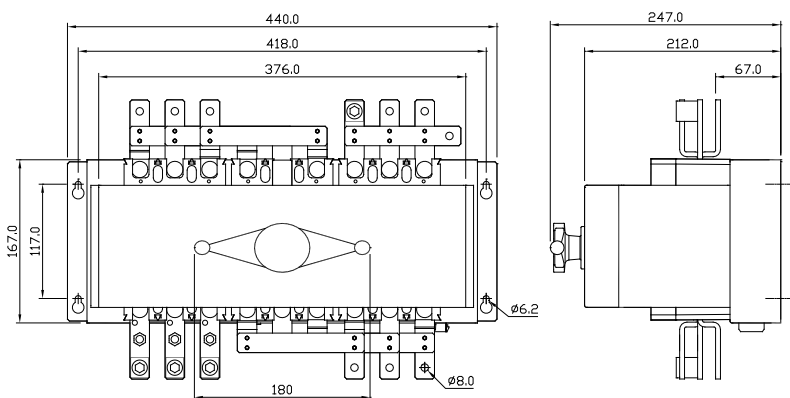
VSS 位置	極数	定格電流 (A) 周囲温度 40°C	交流定格遮断容量 Sym r.m.s IEC 60947-2 Icu / Ics (KA)					
			240V	380V	415V	440V	500V	690V
Y	3P	200	25	18	18	15	15	--
YY	3P	400	25	18	18	15	15	--

物理仕様

寸法 440.0 (L) x 167.0 (W) x 247.0 (H) mm

重量 13.53 Kg +/-2%

外形寸法図



結線図

